

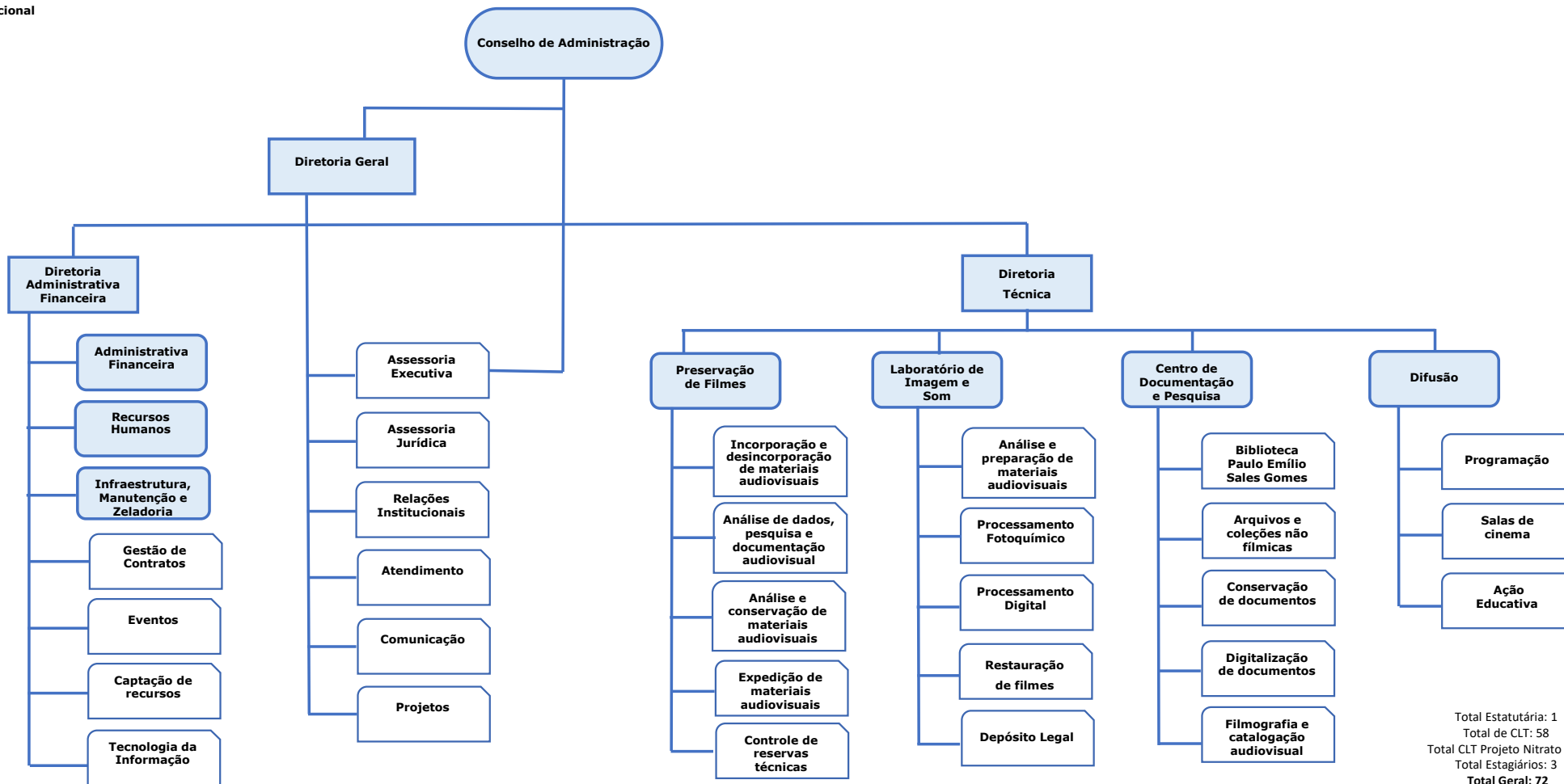


Sociedade Amigos da Cinemateca

Cinemateca Brasileira

Estrutura Organizacional

- Diretorias
- Gerências
- Núcleos operacionais



Total Estatutária: 1  
 Total de CLT: 58  
 Total CLT Projeto Nitrato : 11  
 Total Estagiários: 3  
**Total Geral: 72**